

a conocerse mejor, si dio una retroalimentación positiva o fue agresivo y si quieren pueden ofrecer a quien preguntó la respuesta a una de sus preguntas.

NOTA: Es importante que el coordinador procure que todos los que forman el reloj participen, ya sea preguntando o respondiendo. Otra cosa que hay que cuidar es que las manecillas digan sólo el porqué están o no de acuerdo con quien contestó la pregunta y no se entable el diálogo o discusión entre ellos.

Si alguno de los participantes no quiere responder por alguna razón, o que el coordinador note que le cuesta mucho trabajo hacerlo, solicitará a algún observador que desee responder, lo haga.

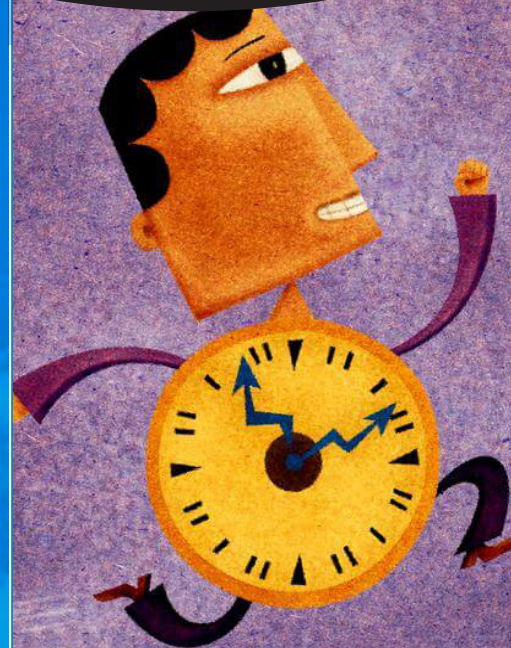


Arquidiócesis
de Tlalnepantla
Tierra de en medio

Fichero Compendio Autoconocimiento

Ficha 18

El reloj humano



Objetivo

Fomentar la mejora y el aprendizaje continuo. Es recomendable tener comunicación continua y retroalimentación en periodos cortos para que sea posible corregir el camino en caso de que algo no esté funcionando del todo bien.

Me preparo

Esta dinámica es para trabajar la retroalimentación y puede ser utilizada también, de acuerdo a las preguntas que el coordinador les solicite que hagan y respondan, para lograr objetivos como: integración grupal, integrar a un elemento nuevo al grupo, solución de algún problema específico, etc.

Logros a desbloquear

- Autoconocimiento.
- Respeto al otro.
- Comunicación y expresión.
- Otros de acuerdo al objetivo específico que desee lograr.

Necesito herramientas

- Números grandes en cartulina del 1 al 12 (un número en cada cartulina)
- Dos manecillas hechas de cartulina (una grande y otra pequeña)

Manos a la obra

1. Se forman grupos de catorce personas (si solamente

alcanza para un grupo y sobran algunas personas que no lleguen a ser catorce, éstas serán observadores que deberán tomar nota de todo lo que suceda en el grupo de catorce).

2. A doce de las catorce personas se les da una hoja con un número del 1 al 12 y se les pide que se formen en círculo como si fueran un reloj gigante. Las dos restantes serán las manecillas, la corta que marcará las horas y la larga que marcará los minutos.
3. El Coordinador será quien indique la hora y las manecillas se irán a parar frente a los números correspondientes a la que es.

Por ejemplo: el Coordinador dice: son las 12:15. La manecilla corta se parará frente al doce y la larga frente al 3, A la persona que marcará las horas (en este caso, el 12) se le hará una pregunta y ésta deberá responder. Las personas que marcan las horas y minutos (las que son manecillas) deberán decir si están de acuerdo o no con la respuesta dada por quien contesta la pregunta. Las preguntas siempre deberán ser pidiendo retroalimentación sobre sí mismos, algunas preguntas podrían ser:

- ¿Puedes decirme algo que te gusta de mí?
- ¿Puedes decirme algo que te molesta de mí?
- ¿Puedes decirme algo que no podría yo hacer por ti?
- ¿En qué podría yo ayudar al grupo en general?
- ¿En qué te gustaría parecerme a mí?

Profundicemos

Si hay observadores, se les pedirá que digan a quien contestó la pregunta cómo lo hizo, si ayudó a la otra persona